



YANMAR

MINI KOPARKA



SV19 VT



Waga operacyjna (canopy/kabina)

1880 / 1970 kg

Silnik

3TNV76-QBVA

Moc kopania (krótkie ramię/długie ramię)

11,4 kN / 9,3 kN

Moc kopania (łyżka)

16,7 kN

Moc i wydajność do najtrudniejszych zastosowań



INNOWACYJNY WYGLĄD

Zaprojektowany, aby wyróżniać się nawet w najbardziej wymagających środowiskach, model SV19vr jest niezawodny, wytrzymały i doskonały na wynajem. Dzięki górnemu umieszczeniu siłownika wysięgnika, przewodom hydraulicznym poprowadzonym wewnątrz wysięgnika i standardowym osłonom siłownika łyżki/ramienia, operatorzy mają zagwarantowaną wiodącą w swojej klasie ochronę minimalizującą niepotrzebne przestoje



MOCNY SILNIK

Łącząc wyjątkowe osiągi z niskim zużyciem paliwa, SV19vr wykorzystuje najnowocześniejszy, zgodny z normą Stage V, sterowany mechanicznie 3-cylindrowy silnik z wtryskiem bezpośrednim firmy Yanmar z uznanej na całym świecie serii TNV.



NIEZRÓWNANA STABILNOŚĆ

Dzięki masie roboczej 1970 kg, rozsuwanemu podwoziu (980-1320 mm) i opcjonalnej przeciwwadze (50 kg) SV19vr zapewnia optymalną stabilność i wyjątkową elastyczność do każdego zastosowania. Dzięki dostępnej opcji z krótkimi lub długimi ramionami kopiącymi i lemieszami poziomującymi, operatorzy korzystają z wysokiej wszechstronności i możliwości adaptacji.



WSZECHSTRONNOŚĆ WIODĄCA W SWOJEJ KLASIE

SV19vr został zaprojektowany z myślą o prostocie i użyteczności. Opcjonalny czwarty proporcjonalny i regulowany obwód hydrauliczny wraz z opcjonalnym przewodem zasilającym szybkozłącza, umożliwiają łatwą obsługę rozszerzonej gamy narzędzi roboczych.





BEZPIECZEŃSTWO PRACY

Aby zmaksymalizować bezpieczeństwo w miejscu pracy, SV19vt spełnia najwyższe poziomy certyfikacji ROPS, TOPS i FOPS I dla canopy i kabiny. Oprócz standardowych świateł roboczych LED i pomarańczowego pasa bezpieczeństwa, operatorzy mogą wybrać czujnik napięcia pasów bezpieczeństwa, pomarańczowe/zielone światła ostrzegawcze, alarmy jazdy i poliwęglanową osłonę przednią (model z canopy) jako opcjonalne dodatki zapewniające niezrównaną ochronę.



UNIKALNA HYDRAULIKA

Model SV19vt wykorzystuje układ hydrauliczny Yanmar ViPPS oraz posiada idealne połączenie szybkości, płynności, mocy i wydajności. Model ten kumuluje przepływ oddzielnych pomp, których konfiguracja umożliwia jednoczesną pracę osprzętu, nawet podczas podróży.



WYJĄTKOWA WYDAJNOŚĆ

Kompaktowy, trwały, niezawodny i skuteczny model SV19vt oferuje najwyższą produktywność w bardzo kompaktowym opakowaniu. Przemysłana konstrukcja zapewnia długą żywotność, niskie zużycie paliwa i łatwy dostęp do konserwacji - co przekłada się na bardzo przystępny całkowity koszt eksploatacji.

MOCNY, WYDAJNY I KOMPAKTOWY

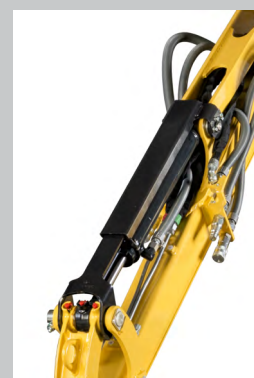
Model SV19vr, doskonale przystosowany do robót ziemnych w ciasnych miejskich placach budowy lub na terenach mieszkalnych jest mocny, kompaktowy i bardzo wszechstronny. Dzięki niewielkiemu promieniowi skrętu zarówno z przodu, jak i z tyłu, a także szerokiej amplitudzie obrotu wysięgnika, operatorzy korzystają z wyjątkowej wydajności i wiodących w swojej klasie możliwości.

Kompaktowe wymiary i waga transportowa wynosząca 1750 kg/1840 kg (canopy/kabina) oznaczają, że SV19vr można łatwo transportować między miejscami pracy wraz z łyżkami i osprzętem roboczym, na standardowej przyczepie o dopuszczalnej masie całkowitej 3,5 tony. Cztery punkty mocowania na ramach gąsienic (standard) i cztery na ramie obrotowej (opcja) maksymalizują wydajność operatora.



SOLIDNY, NIEZAWODNY I SKUTECZNY

Zaprojektowany z myślą o doskonałości, SV19vr oferuje liczne funkcje optymalizujące produktywność i gwarantujące niski całkowity koszt eksploatacji. Począwszy od górnego położenia siłownika wysięgnika i przewodów hydraulicznych poprowadzonych wewnątrz samego wysięgnika, po standardowe osłony siłowników łyżki/ramienia, operatorzy mają zagwarantowaną wiodącą w swojej klasie ochronę minimalizującą niepotrzebne przestoje.



IMPONUJĄCY ZAKRES ROBOCZY

Adaptowalny, wszechstronny i elastyczny, aby dostosować się do precyzyjnych wymagań operatora, model SV19vr jest idealnym rozwiązaniem do robót ziemnych. Dzięki konfiguracjom długiego/krótkiego ramienia i lemiesza, obok szerokiej amplitudy obrotu wysięgnika (dalsze rozszerzenie zakresu roboczego) oraz opcji dodatkowej przeciwwagi 50 kg, operatorzy korzystają z niezrównanej wydajności, pełnej elastyczności i imponującej skuteczności koparki.

ROZSUWANE PODWOZIE

W pełni dostosowujący się do wykonywanego zadania model SV19vr jest wyposażony w profilowane stalowe, rozsuwane podwozie, które dodatkowo poprawia stabilność operacyjną. Innowacyjna konstrukcja, zapewniająca minimalny przeswit między ruchomymi częściami, zapobiega gromadzeniu się gleby, a tym samym zmniejsza wymagania konserwacyjne.



Rozszerzone podwozie: 1380 mm



Zwężone podwozie: 980 mm



DOSKONAŁA WYDAJNOŚĆ

Łącząc stylowy wygląd z niezrównaną jakością wykonania, SV19vr zapewnia doskonałą wydajność w zaskakująco kompaktowej obudowie. Operatorzy korzystają z siły kopania 11,4/16,7 kN (krótkie ramię/tyżka) i siły uciągu 12,9 kN (pierwsza/druga prędkość), przy dwóch prędkościach jazdy - 2,4 lub 4,4 km/h

(z selektorem na dźwigni obsługi lemiesza i standardowymi silnikami przesuwu z funkcją automatycznego opuszczania, zapewniającymi lepszą wydajność za pomocą opuszków palców). Układ ramy gaśienic z trzema dolnymi rolkami zapewnia operatorowi wygodną i stabilną jazdę.

Wyposażony w układ hydrauliczny Yanmar ViPPS może pochwalić się podwójną pompą tłokową o zmiennym wydatku i pompą zębatą (57,4 l/min przy max. ciśnieniu 220 barów). Ponadto SV19vr jest wyposażony w standardowy proporcjonalny pomocniczą linię hydrauliczną do młotów lub wiertnic, zapewniającą przepływ 28 l/min przy ciśnieniu 120 barów.





STYLOWY WYGLĄD, ERGONOMICZNY UKŁAD KABINY

Zaprojektowany, aby zwiększyć produktywność i zmaksymalizować wydajność na miejscu pracy, model SV19vr doskonale łączy stylowy wygląd i przyjazny dla użytkownika układ kabiny. Kabina zapewnia widoczność obszaru roboczego w zakresie 360°, a ergonomicznie zaprojektowane pedały, dźwignie sterujące, tablice rozdzielcze i interfejs LCD zapewniają maksymalną praktyczność.

W pełni regulowane siedzenie (wersja premium jako opcja) gwarantuje komfort pracy operatora, a doskonała cyrkulacja powietrza dodatkowo poprawia doznania podczas pracy z koparką.



NAJLEPSZE BEZPIECZEŃSTWO W SWOJEJ KLASIE

Jak w przypadku każdego modelu z gamy Yanmar, podczas projektowania i tworzenia modelu SV19vr bezpieczeństwo było traktowane priorytetowo. Oprócz uzyskania certyfikacji ROPS, TOPS i FOPS dla canopy i kabiny, koparka jest wyposażona w cały szereg technologii dotyczących bezpieczeństwa, aby zapewnić operatorowi ochronę w miejscu pracy.

Światła robocze LED i pomarańczowy pas bezpieczeństwa są montowane standardowo. Jako opcjonalne dodatki można wybrać czujnik napięcia pasów bezpieczeństwa, pomarańczowe/zielone światła ostrzegawcze, alarmy jazdy i poliwęglanową osłonę przednią (model z canopy). W zależności od konkretnych wymagań w miejscu pracy operatorzy mogą w pełni dostosować swoją maszynę, aby osiągnąć niezrównany poziom bezpieczeństwa i produktywności.



PROSTA KONSERWACJA

Aby zminimalizować czas potrzebny na codzienne kontrole i zaplanowaną konserwację, SV19vr oferuje szereg sprytnych funkcji projektowych. Oprócz szerokiej maski komory silnika zapewniającej łatwy dostęp do układu napędowego, panele boczne i podłoga kabiny są łatwe do demontażu, zapewniając natychmiastowy dostęp do elementów hydraulicznych, zbiorników paliwa/płynu hydraulicznego i chłodnicy.

Akumulator i skrzynka bezpieczników znajdują się w zamkniętej komorze pod siedzeniem operatora, co dodatkowo zwiększa bezpieczeństwo.



SYSTEM ZDALNEGO ZARZĄDZANIA

SmartAssist Remote to system zarządzania flotą nowej generacji firmy Yanmar. Obsługa najnowszych technologii telematycznych, lokalizacja i stan sprzętu są raportowane w czasie rzeczywistym. Innowacyjna technologia, będąca standardem w SV19vr, zapewnia całkowitą kontrolę, umożliwiając menedżerom flot zdalne śledzenie swoich aktywów za pośrednictwem komputera lub smartfona.

SIŁA UDŹWIGU



Ciężar przechyty, praca przodem



Tipping load, rating over side 90°

Kabina, ramię krótkie																	
Lemiesz opuszczony						Lemiesz podniesiony											
A	Max		3 m		2,5 m		2 m		A	Max		3 m		2,5 m		2 m	
B	(A=)								B	(A=)							
3 m	-	-	-	-	-	-	-	-	3 m	-	-	-	-	-	-	-	-
2,5 m	2,45	345*	355*	-	-	-	-	-	2,5 m	2,45	340*	355*	-	-	-	-	-
2 m	2,94	355*	355*	-	-	325*	325*	-	2 m	2,94	350*	350*	-	-	320*	320*	-
1,5m	3,15	320*	320*	330*	330*	345*	345*	330*	1,5m	3,15	320*	320*	330*	330*	340*	340*	320*
1m	3,34	285*	285*	320*	320*	410*	410*	560*	1m	3,34	305*	305*	325*	325*	405*	405*	560*
0,5m	3,39	305*	280*	360*	345*	455*	430*	600*	0,5m	3,39	305*	290*	360*	355*	455*	420*	600*
0 m	3,33	285*	285*	350*	350*	455*	455*	605*	0 m	3,33	290*	290*	355*	355*	465*	465*	605*
-0,5 m	3,19	265*	265*	305*	305*	410*	410*	555*	-0,5 m	3,19	265*	265*	315*	315*	410*	410*	555*
-1 m	2,94	255*	255*	-	-	345*	345*	465*	-1 m	2,94	265*	265*	-	-	345*	345*	485*
-1,5 m	2,48	240*	240*	-	-	-	-	370*	-1,5 m	2,48	260*	260*	-	-	-	-	380*

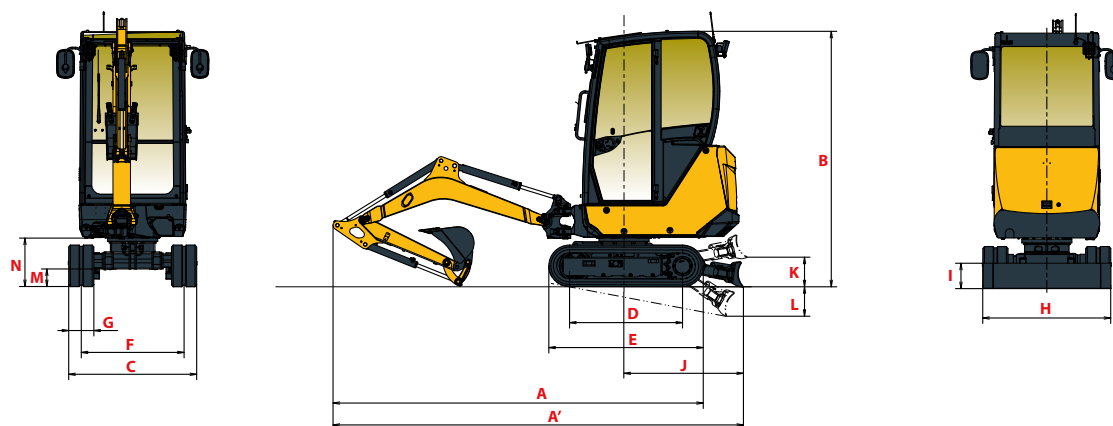
Kabina, ramię długie																	
Lemiesz opuszczony						Lemiesz podniesiony											
A	Max		3 m		2,5 m		2 m		A	Max		3 m		2,5 m		2 m	
B	(A=)								B	(A=)							
3 m	2,38	260*	260*	-	-	-	-	-	3 m	2,38	265*	265*	-	-	-	-	-
2,5 m	2,95	290*	290*	205*	205*	-	-	-	2,5 m	2,95	290*	290*	205*	205*	-	-	-
2 m	3,28	285*	285*	270*	270*	-	-	-	2 m	3,28	290*	290*	265*	265*	-	-	-
1,5m	3,74	285*	285*	285*	285*	-	-	-	1,5m	3,74	285*	285*	285*	285*	-	-	-
1m	3,64	270*	270*	315*	315*	345*	345*	390*	1m	3,64	280*	280*	320*	320*	360*	360*	395*
0,5m	3,67	260*	260*	350*	350*	430*	430*	585*	0,5m	3,67	280*	280*	365*	365*	440*	440*	615*
0 m	3,67	255*	255*	375*	350*	490*	455*	650*	0 m	3,67	255*	265*	375*	360*	490*	460*	650*
-0,5 m	3,58	245*	245*	355*	330*	480*	445*	650*	-0,5 m	3,58	245*	250*	355*	345*	480*	440*	650*
-1 m	3,26	235*	235*	295*	295*	400*	400*	545*	-1 m	3,26	245*	245*	300*	300*	420*	420*	575*
-1,5 m	2,82	230*	230*	-	-	320*	320*	455*	-1,5 m	2,82	235*	235*	-	-	320*	320*	460*

Canopy, ramię krótkie																	
Lemiesz opuszczony						Lemiesz podniesiony											
A	Max		3 m		2,5 m		2 m		A	Max		3 m		2,5 m		2 m	
B	(A=)								B	(A=)							
3 m	-	-	-	-	-	-	-	-	3 m	-	-	-	-	-	-	-	-
2,5 m	2,45	345*	355*	-	-	-	-	-	2,5 m	2,45	340*	355*	-	-	-	-	-
2 m	2,94	355*	355*	-	-	325*	325*	-	2 m	2,94	350*	350*	-	-	320*	320*	-
1,5m	3,15	320*	320*	330*	330*	345*	345*	330*	1,5m	3,15	320*	320*	330*	330*	340*	340*	320*
1m	3,34	285*	285*	320*	320*	410*	410*	560*	1m	3,34	305*	260	325*	325*	405*	405*	560*
0,5m	3,39	305*	280*	360*	345*	455*	430*	600*	0,5m	3,39	305*	250	360*	300	455*	380	600*
0 m	3,33	285*	285*	350*	350*	455*	455*	605*	0 m	3,33	290*	290*	355*	290	465*	390	605*
-0,5 m	3,19	265*	265*	305*	305*	410*	410*	555*	-0,5 m	3,19	265*	265*	315*	315*	410*	410*	555*
-1 m	2,94	255*	255*	-	-	345*	345*	465*	-1 m	2,94	265*	265*	-	-	345*	345*	485*
-1,5 m	2,48	240*	240*	-	-	-	-	370*	-1,5 m	2,48	260*	260*	-	-	-	-	380*

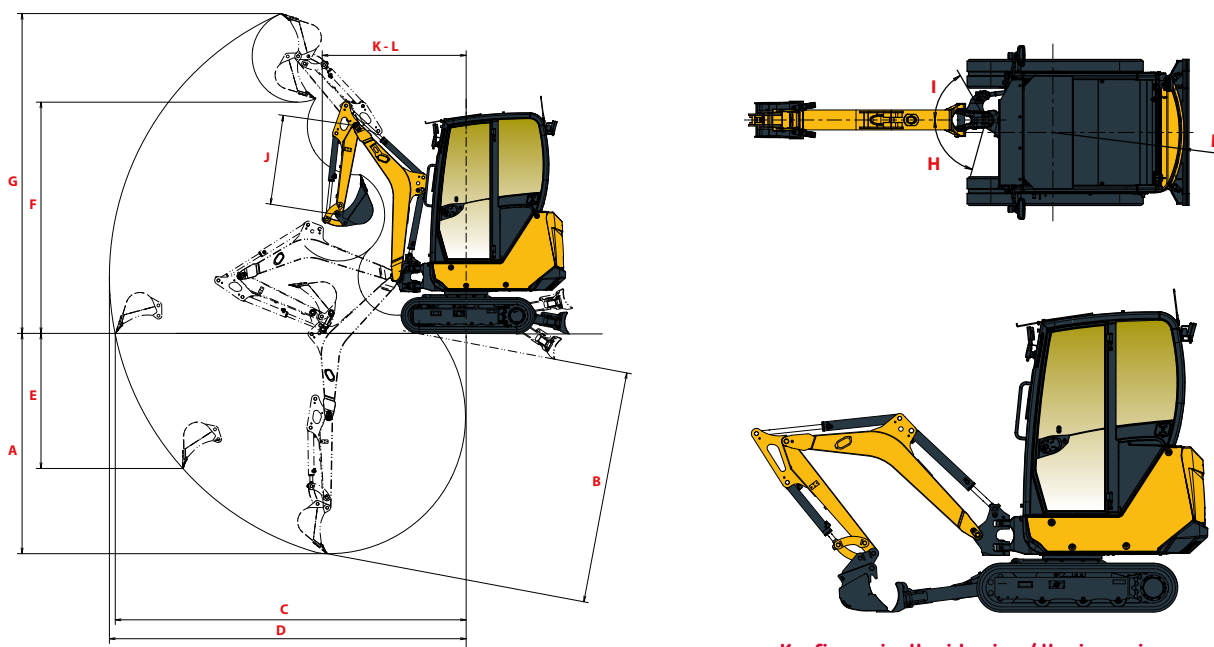
Canopy, ramię długie																	
Lemiesz opuszczony						Lemiesz podniesiony											
A	Max		3 m		2,5 m		2 m		A	Max		3 m		2,5 m		2 m	
B	(A=)								B	(A=)							
3 m	2,38	260*	260*	-	-	-	-	-	3 m	2,38	265*	265*	-	-	-	-	-
2,5 m	2,95	290*	290*	205*	205*	-	-	-	2,5 m	2,95	290*	290*	205*	205*	-	-	-
2 m	3,28	285*	285*	270*	270*	-	-	-	2 m	3,28	290*	290*	265*	265*	-	-	-
1,5m	3,61	275*	275*	295*	295*	285*	285*	-	1,5m	3,61	280*	280*	290*	290*	280*	280*	-
1m	3,61	280*	270*	325*	315*	350*	345*	390*	1m	3,61	280*	225	325*	320*	350*	345*	390*
0,5m	3,64	265*	265*	355*	340*	450*	420*	590*	0,5m	3,64	265*	220	355*	345*	450*	435*	590*
0 m	6,61	270*	250*	355*	360*	455*	455*	620*	0 m	3,61	260*	255*	355*	290	455*	370	620*
-0,5 m	3,54	250*	245*	345*	330*	430*	465*	595*	-0,5 m	3,54	250*	255*	345*	285	430*	355	595*
-1 m	3,27	240*	245*	290*	290*	375*	375*	525*	-1 m	3,27	240*	240*	290*	290*	405*	405*	525*
-1,5 m	2,82	230*	230*	-	-	320*	320*	455*	-1,5 m	2,82	235*	235*	-	-	320*	320*	460*

[Dane w tej tabeli przedstawiają udźwig zgodnie z ISO 10567. Nie obejmują one ciężaru tyżki i odpowiadają 75% maksymalnego statycznego obciążenia przechyty lub 87% obciążenia układu hydraulicznego. Dane * oznaczają limit obciążenia układu hydraulicznego.]

WYMIARY



A Długość całkowita	3620 / 3620 mm	G Szerokość gąsienic	230 mm
A' Długość całkowita z lemiuszem z tyłu	3925 / 3925 mm 4205 / 4205 mm*	H Całkowita szerokość lemisza	980 / 1320 mm***
B Wysokość całkowita	2320 / 2330 mm**	I Całkowita wysokość lemisza	235 mm
C Szerokość całkowita	980 / 1320 mm***	J Odległość lemisza	1120 / 1405 mm*
D Długość gąsienic styczna do podłoża	1185 mm	K Max. wysokość podnoszenia lemisza	255 / 360 mm*
E Długość podwozia	1560 mm	L Max. głębokość opuszczania lemisza	300 / 410 mm*
F Rozstaw gąsienic	750 / 1090 mm***	M Min. prześwit pod dolną ramą	160 mm
		N Min. prześwit pod górną ramą	440 mm



Konfiguracja długości lemisza/długości ramienia

A Max. głębokość kopania - lemiusz podniesiony	2470 / 2760 mm	G Max. wysokość cięcia	3495 / 3710 mm
B Max. głębokość kopania - lemiusz opuszczony	2600 / 2880 mm 2610 / 2885 mm*	H Obrót wysięgnika od lewej	75°
C Max. zasięg kopania na poziomie gruntu	3855 / 4135 mm	I Obrót wysięgnika od prawej	60°
D Max. zasięg kopania	3910 / 4185 mm	J Długość ramienia	960 / 1250 mm
E Max. głębokość kopania ściany pionowej	1470 / 1660 mm	K Przedni promień obrotu	1510 / 1550 mm
F Max. wysokość wysypu	2565 / 2780 mm	L Przedni promień obrotu z obrotem wysięgnika	850 / 875 mm
		M Tylny promień obrotu	1060 / 1130 mm

DANE TECHNICZNE

[WAGA +/- 2% (STANDARDY EU)]

	Canopy		Kabina	
Waga operacyjna (gaśienice gumowe - w tym waga operatora, szybkozłazcze i tyzka)	1880 kg	0,32 kgf/cm ²	1970 kg	0,33 kgf/cm ²
Waga transportowa (gaśienice gumowe - bez szybkozłazcza i tyzki)	1750 kg	0,29 kgf/cm ²	1840 kg	0,31 kgf/cm ²

[SILNIK]

Typ	3TNV76-QBVA
Norma	Stage V
Rodzaj paliwa	Diesel
Moc netto	13,1 kW (przy 2100 rpm)
Moc brutto	13,5 kW (przy 2100 rpm)
Pojemność silnika	1,116 litry
Max. moment obrotowy	63,4 - 69,2 N.m (1600 +/- 100 rpm)
Chłodzenie	Chłodzony cieczą
Rozrusznik	12 V - 1,4 kW
Akumulator	12 V - 45 Ah
Alternator	12 V - 40 A

[UKŁAD HYDRAULICZNY]

Max. ciśnienie	220 bar
2 podwójne pompy tłokowe	2 x 17,8 l/min
1 pompa zębata	16,8 l/min
1 pompa zębata	9,4 l/min

PTO	Zmierzone dane przy maks. prędkość silnika	
	Ciśnienie	Przepływ oleju
1	0 - 150 bar	36 - 22,5 l/min
2	0 - 200 bar	20 - 16,6 l/min



Przepływ oleju zmniejsza się wraz ze wzrostem ciśnienia

[WYDAJNOŚĆ]

Prędkość jazdy (niska/wysoka)	2,4 / 4,4 km/h
Prędkość obrotu	10 rpm
Moc kopania (ramię krótkie/ramię długie)	11,4 kN / 9,3 kN
Moc kopania (tyzka)	16,7 kN
Siła uciagu (1. prędkość/2. prędkość)	12,9 kN / Auto kickdown
Zdolność pokonywania wzniesień	30°
Poziom głośności (2000/14/CE & 2005/88/CE)	LwA : 91 dBA / LpA : 80 dBA

[PODWOZIE]

Liczba ślizgów	1
Liczba dolnych rolek	3
System naciągania gaśienic	Napinacz smarowy

[POJEMNOŚCI]

Zbiornik paliwa	27 l
Płyn chłodzący	4,2 l
Olej silnikowy	3,4 l
Układ hydrauliczny (w tym zbiornik hydrauliczny)	34,3 l
Zbiornik oleju hydraulicznego	19,5 l

[CZĘSTOTLIWOŚĆ KONSERWACJI]

[Wymiana oleju silnikowego i filtra: **500 godz.**] [Wymiana filtra paliwa: **250 godz.**] [Wymiana filtra oleju hydraulicznego: **500 godz.**] [Wymiana oleju hydraulicznego: **1000 godz.**] [Wymiana filtra powrotu oleju hydraulicznego: **500 godz.**] [Wymiana płynu chłodzącego: **2000 godz.**]

WYPOSAŻENIE

[WYPOSAŻENIE STANDARDOWE]

WYKONANIE

Silnik wysokoprężny 3TNV76-QBVA Yanmar | Zgodny z normą Stage V | Wtrysk bezpośredni | Wskaźnik zanieczyszczenia filtra powietrza | Separator wody | Długie ramię (1250 mm) | Rozsuwane podwozie (980-1 320 mm) | Silniki jazdy z automatycznym odrzutem | Lemiesz z krótkimi ramionami podnoszącymi (615 mm) | 3 pomocnicza linia hydrauliczna sterowana pedałem | 2. prędkość jazdy | 1 reflektor roboczy LED po stronie wysięgnika.

KOMFORT I ŁATWOŚĆ OBSŁUGI

Wyświetlacz LCD | System ogrzewania (kabina) | Siedzisko pokryte tkaniną/skaiem, regulowane i odchylane ze średnim oparciem | Regulowane podłokietniki | Chowana przednia górna szyba | Okno przesuwne z prawej strony | Przezroczysta powierzchnia przedniego dachu | 1 x zasilanie elektryczne 12 V + 2 porty ładowania USB 5 V | Uchwyt na kubek | Zamykany schowek na dokumenty.

BEZPIECZEŃSTWO I WYTRZYMAŁOŚĆ

ROPS / TOPS / FOPS1 ochrona canopy i kabiny | Poręcze | Pomarańczowy pas bezpieczeństwa | Młot ewakuacyjny | Wspornik do gaśnicy | Górne położenie siłownika wysięgnika | Przewody hydrauliczne poprowadzone wewnątrz wysięgnika | 4 punkty mocowania na podwoziu | Osłony cylindra łyżki, ramienia i lemiesza.

MISCELLANEOUS

Zestaw narzędzi | Pompa smaru | Niebieska szybkozłączka na zacisku akumulatora | Smart Assist Remote.

[OSPRZĘT OPCJONALNY]

WYKONANIE

Krótkie ramię (960 mm) | Lemiesz z długimi ramionami podnoszącymi (891 mm) | 4 pomocnicza proporcjonalna i regulowana linia hydrauliczna | Przewód zasilający szybkozłączka hydraulicznego | 1/2 obwód hydrauliczny (linia pod chwytak) | Szybkozłączka hydrauliczne płaskie | 2 dodatkowe przednie światła robocze LED | 1 dodatkowe tylne światło robocze LED | 1 wtykowa pomarańczowa migająca lampa ostrzegawcza LED | Dodatkowa przeciwwaga (+ 50kg) | Specjalna farba.

KOMFORT I ŁATWOŚĆ OBSŁUGI

Fotel Premium | Lewe i prawe lusterka | Szerokie pedały jazdy | Radio (AM/FM) | Wspornik pompy smarującej.

BEZPIECZEŃSTWO I WYTRZYMAŁOŚĆ

Zabezpieczenie siłowników łyżki i ramienia | Zawory bezpieczeństwa do podnoszenia | Czujnik pasów bezpieczeństwa (ostrzegawczy wizualny/dźwiękowy) z podłączaną zieloną lampką ostrzegawczą LED lub bez niej | Przednia osłona operatora z poliwęglanu (canopy) | 4 dodatkowe punkty mocowania na ramie obrotowej | Różnorodność systemów antykradzieżowych | Alarmy jazdy.

RÓŻNE

Układ automatycznego biegu jałowego silnika | Wyjmowane uchwyty do odłączania akumulatora wewnętrznego/zewnętrznego (tworzywo sztuczne/stal).

[OSPRZĘT]

Oferujemy szereg fabrycznie zamontowanego osprzętu, aby zmaksymalizować wszechstronność Twojej minikoparki. Yanmar oferuje wybrane szybkozłączka mechaniczne i hydrauliczne, Powertilt, łyżki do kopania, łyżki skarpowe, zęby rwące i młoty.



YANMAR



BIS Maszyny Budowlane Sp. z o.o.

**Pruszcz Gdański, 83-000
ul. Nowowiejskiego 24A
tel. 662 392 222**

**Reda, 83-000
ul. Obwodowa 52
tel. 602 228 400**

www.bis-bau.pl

**Yanmar Compact Equipment EMEA
25, rue de la Tambourine,
52100 SAINT-DIZIER France**

ycee-contact@yanmar.com

www.yanmar.com



Wydrukowano we Francji - Materiały i specyfikacje mogą ulec zmianie od producenta bez powiadomienia - W celu uzyskania dalszych informacji prosimy o kontakt z lokalnym dealerm Yanmar.